

# CATÁLOGO DO ITEM IMPORTADO

## Pleito de Inclusão de Ex-Tarifário

Número de Controle SDIC	NCM	Sugestão de descrição do ex-Tarifário
B34-23I	8409.99.99	Pino de pistão, material: liga de aço de alta resistência, com tratamento de superfície DLC (carbono tipo diamante), destinado a conectar o pistão à biela em motores de combustão interna, responsável por sincronizar os movimentos oscilantes e alternativos do pistão, diâmetro externo de 18 mm, diâmetro interno de 10 mm, comprimento de 39 mm, aplicado em veículos automotivos híbridos.

### 1. Especificações técnicas detalhadas da autopeça:

Material: Liga de aço

Diâmetro externo: 18 mm

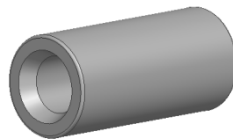
Diâmetro interno: 10 mm

Comprimento: 39 mm

Tratamento de superfície: DLC (Carbono Tipo Diamante)

O ELV atende aos requisitos das normas GB/T 30512-2014 e ELV 2000/53/EC sobre Substâncias Proibidas para Veículos.

### 2. Imagens da autopeça importada e/ou desenho esquemático:



### 3. Aplicação do item importado:

Aplicado em veículos automóveis híbridos.

### 4. Função do item importado no produto fabricado pela empresa pleiteante do ex-tarifário:

Ao conectar o pistão à biela, sincroniza-se o movimento alternativo do pistão com o movimento oscilante da biela, permitindo a transmissão da pressão exercida sobre o pistão para a biela.